

## Jak pozbyć się grzyba ze ściany w 4 krokach!

Czym jest pleśń, skąd się bierze w naszych domach, dlaczego tak bardzo nam zagraża i co najważniejsze, jak się jej pozbyć - te wszystkie zagadnienia będziemy analizować w dniu dzisiejszym.

Pleśń i grzyb w salonie, sypialni czy kuchni, to problem nie tylko natury estetycznej. Choć czarne wykwyty, łuszcząca farba czy odpadająca tapeta nie znajdą zbyt wielu fanów, to przede wszystkim zagrożone jest nasze życie i zdrowie.



### Czym jest pleśń/grzyb?

To co potocznie nazywamy pleśnią, to nic innego jak **mało fachowe określenie wielu grzybów** z różnych grup systematycznych (jak podaje Wikipedia, są to między innymi pleśniaki, pędzlaki, kropidlaki itp.) Okazuje się, że grzyby nie są zbyt wybredne. Żywią się zarówno resztkami roślinnymi, jak i zwierzęcymi- nie gardzą więc żadnymi związkami organicznymi.

**Dostępność pożywienia, odpowiednia temperatura i wysoka wilgotność**, to wszystko czego grzyby potrzebują do życia. Właśnie te niewielkie wymagania połączone ze znakomitą zdolnością do przystosowania się do życia w nowych warunkach sprawiły, że już 1996 roku nauce znane było ponad 50 000 podgatunków!

### Grzyb na ścianie- gdzie i dlaczego się pojawia?

Aby rozwiązać problem grzybów i pleśni na ścianach naszych domów w pierwszej kolejności musimy poznać przyczynę ich pojawiania.

Okazuje się, iż pierwszą podstawową przyczyną jest **brak odpowiedniej wentylacji!** Mały ruch powietrza wraz z niezbyt dużą ilością światła sprawia, że problematyczną pleśń możemy spotkać na przykład za meblami czy zabudową kaloryferów.

To jednak nie wszystko! W wyniku błędów w projektowaniu i budowie nowych bloków powstają np. **mostki termiczne**, które tworzą się w miejscach styku ścian, z których jedna ma gorszą izolację cieplną, niż druga z nią sąsiadująca. Przez takie zaniedbania na chłodniejszych ścianach dochodzi do kondensacji pary, która stwarza doskonałe warunki do rozwoju grzybów. Jeśli do tego dodamy brak wentylacji w każdym pomieszczeniu, szczelne drzwi i okna bez nawiewników mamy pewność, że pleśń i grzyb pojawią się w najbliższym czasie na ścianach i sufitach naszego nowego mieszkania.

Wiedząc co jest przyczyną zagrzybienia powierzchni, nie będziecie zaskoczeni znajdując wykwyty:

- w miejscu, w którym sufit pokoju styka się z zewnętrzną ścianą,
- w okolicach ram okiennych,
- w dolnym uszczelnieniu szyb,
- w miejscu spoinowania brodzika czy wanien.



Spośród powyższej listy zdecydowanie wyróżnia się ostatnia pozycja- jako jedyna dotyczy bowiem miejsc łączenia urządzeń sanitarnych. Zastanawiacie dlaczego akurat tam? Okazuje się, że odpowiedź poznaliśmy przed chwilą- nawyki żywieniowe pleśni.

Materiały uszczelniające (głównie akrylowe), z których korzystamy w łazienkach zbudowane są zazwyczaj ze związków organicznych- dokładnie tych samych na których żerują grzyby! Wysoka temperatura i wilgotność, które znajdziemy w naszych łazienkach stwarzają więc idealne warunki do życia. Pamiętajmy również, że pleśń początkowo rozwija się nie na materiale uszczelniającym, lecz na znajdującej się na jego górnej powierzchni warstwie brudu składającej się z kurzu, resztek mydła, osadu z tłuszczu itp. Właśnie dlatego tak bardzo ważne jest regularne sprzątanie!



Poza łazienkami szczególnie zagrożone są kuchnie, gdzie podczas gotowania generujemy duże ilości pary wodnej a poprzez wahania temperatury dochodzi do jej skraplania na ścianach. Jeśli dodatkowo mamy problem z uwolnieniem pary na zewnątrz i dużą zawartość substancji odżywczych- przepis na grzyb gotowy!

### **Czas- kiedy najczęściej pojawia się grzyb?**

Nie tylko miejsca występowania pleśni/grzybów są schematyczne. To samo tyczy się zagadnienia czasu. Okazuje się bowiem, że ilość zgłoszeń związanych z pojawieniem się grzybów zwiększa się **w okresie zimowym oraz wiosennym**. I wychodzi na to, że my- mieszkańcy nie jesteśmy tutaj bez winy...

Bardzo często zdarza się bowiem, że poprzez chęć ograniczenia rachunków za ogrzewanie decydujemy się na dodatkowe uszczelnienie okien i drzwi. To wszystko plus brak wystarczającej częstotliwości wietrzenia pomieszczeń nieuchronnie prowadzi do pojawienia się pierwszych wykwitów.

Pamiętajmy zatem o rozważnym oszczędzaniu. Robimy wszystko, aby w naszym domu czuć się bezpiecznie, zadbajmy zatem o dobrą jakość powietrza! Dobre powietrze= dobre zdrowie!

### **Pleśń/grzyb- jaki ma wpływ na nasze zdrowie?**

Analizując zagadnienie grzyba w naszych domach nie możemy pominąć bardzo ważnego aspektu jak jego pojawienie się wpłynie na nasze zdrowie. Okazuje się bowiem, że jest on zdecydowanie większy niż jeszcze do niedawna sądzili lekarze.

Wyszło na jaw, że właśnie grzyby mogą wywoływać wiele groźnych chorób np.: **nowotwory, zawały serca czy problemy związane z układem oddechowym** takie jak chroniczne kaszle lub nawracające zapalenia zatok i astma. Poza tym pleśnie mogą odpowiadać za pojawienie się

**zapalenia spojówek, bóli stawów czy chronicznego zmęczenia.** Są również czynnikiem silnie alergizującym i kancerogennym, szczególnie dla dzieci i starszych osób.

Niemiecka agencja DPA powołując się na liczne badania twierdzi, że wiele dolegliwości w ogóle nie jest kojarzonych z wykwitami grzyba i pleśni. Lekarze ograniczają się wówczas tylko do leczenia objawów, co z góry jest skazane na porażkę.



Doskonale opisany przypadek 42 letniej pacjentki tylko potwierdza wcześniejsze stwierdzenia. Wg DPA pewna pacjentka od wielu lat skarżyła się na osłabienie, ciągłe bóle głowy i męczący kaszel. Pomimo podejmowanych nowych prób leczenia, nie przynosiły one oczekiwanego skutku. Punktem zwrotnym okazała się przypadkowa wizyta labradora. Otóż pies zainteresował się posadzką na strychu jej domu. Po bliższych oględzinach okazało się, że zaległa się tam ogromna ilość grzybów pleśniowych. Po ich usunięciu wszelkie dolegliwości u pacjentki minęły!

Uczeni z Uniwersytetu w Düsseldorfie poszli nawet o krok dalej. Zweryfikowali oni wyniki sekcji zwłok osób, których przyczyny zgonu nie zostały ustalone i doszli do wniosków iż śmierć, w tych przypadkach, mogła być spowodowana pleśnią. Mało tego, inni badacze doszli do wniosku, iż można było uniknąć tych zgonów, gdyby w porę odkryte zostały przyczyny ich dolegliwości!

Jeśli więc zauważysz pierwsze czarne plamki na ścianach, nie ignoruj ich, tylko od razu przejdź do działań!

## **Jak usunąć pleśń/grzyba ze ściany?**

### **KROK 1- PRZYGOTOWANIE PODŁOŻA**

Pierwszym punktem, a zarazem jednym z najważniejszych, kiedy myślimy o usunięciu pleśni, jest jak najlepsze przygotowanie powierzchni. Przed rozpoczęciem całej procedury przyjrzymy się więc starej powłoce farby. Jeśli zauważymy, że jest słabo związana z podłożem koniecznie ją usuńmy.

Następnie **przechodzimy do mechanicznego usunięcia pleśni**. Wykwity możemy usunąć za pomocą np. szczotki lub chropowatej części myjki do naczyń. Myjka ciśnieniowa może być używana do dużych powierzchni lub elementów zewnętrznych budynków. Jeśli po wyschnięciu na czyszczonej powierzchni powstaną jakieś ubytki, to właśnie teraz jest najlepszy czas na ich uzupełnienie.

## KROK 2- ODTŁUSZCZANIE POWIERZCHNI

Po tych zabiegach przechodzimy do kolejnego punktu związanego z przygotowaniem podłoża. Zalecamy go jedynie w przypadku mocno zatłuszczonych oraz brudnych powierzchni, które najczęściej występują w zakładach spożywczych. W celu pozbycia się kurzu, tłuszczu i innych zanieczyszczeń należy przemyć powierzchnię specjalnym ekologicznym preparatem myjąco-czyszczącym, np. środkiem **SALIM**.

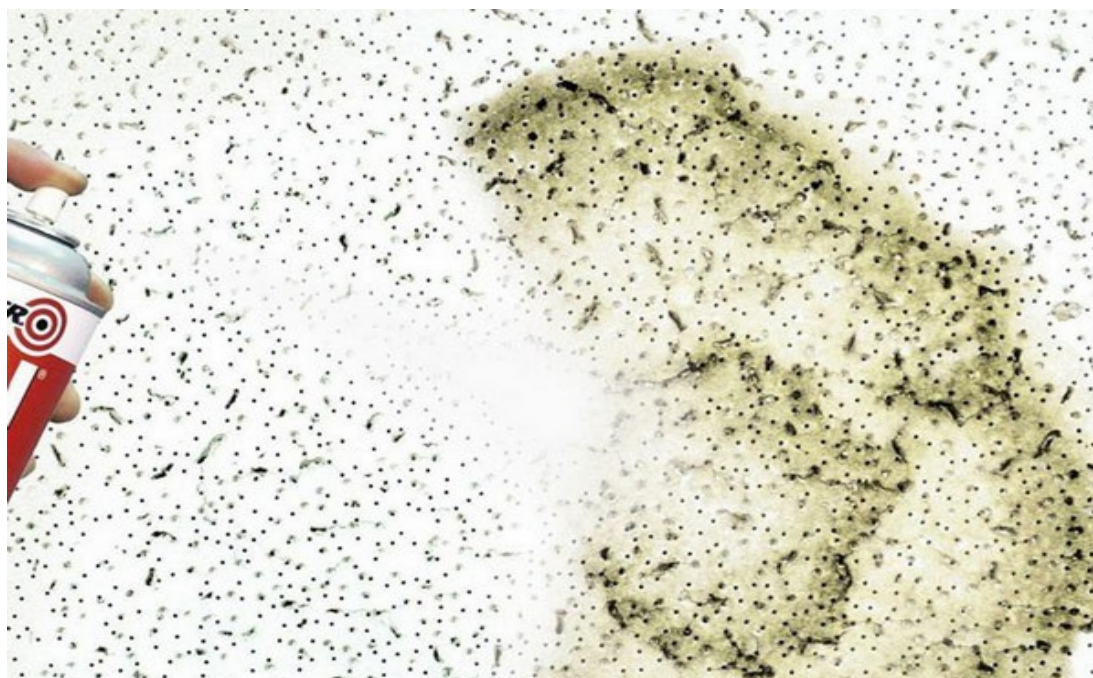
Jeśli nie jesteś w stanie użyć tego produktu możesz zastosować środki przeznaczone do mycia- warunek jest tylko jeden, muszą być produkowane na bazie amoniaku.

Następnie resztki detergentów usuń używając czystej wody i pozostaw do całkowitego wyschnięcia.

## KROK 3- ODKAŻANIE

Samo mechaniczne usunięcie pleśni nie wystarczy. Przygotowaną **powierzchnię** musimy następnie **odkazić roztworem** na bazie chloru np. **DEZYNTOLEM**. Dzięki temu zabiegowi zlikwidujemy zarodniki pleśni, które zgromadziły się na ścianach, stropach i tynkach. Preparat wystarczy nałożyć jednowarstwowo, jeśli jednak stwierdzisz, że doszło do silnego zagrzybienia zastosuj drugą warstwę preparatu.

Gdy zauważysz, że na ścianie wystąpiły plamy lub przebarwienia po zaciekach i pleśni koniecznie użyj podkładu **BIN lub Bulls EYE 123** od Rustoleum. Dzięki temu prostemu zabiegowi szybko zablokujesz wychodzenie plam na warstwę wierzchnią farby i zyskasz pewność, że nie będzie ona widoczna spod kilku warstw farby! Dodatkowo, dzięki specjalnej formule zostanie usunięty wyjątkowo nieprzyjemny zapach po pleśni!



Powierzchnia przygotowana, przechodzimy zatem do kolejnego punktu- malowania.

#### KROK 4- MALOWANIE I ZABEZPIECZENIE POWIERZCHNI PO USUNIĘCIU GRZYBA

Zanim jeszcze rozpoczniemy malowanie warto dobrze przemyśleć jakiej farby antypleśniowej użyć. Zastosowanie zwykłej farby do ścian może zniweczyć cały trud, który włożyliśmy w usunięcie wykwitów grzyba. Konieczne jest zatem skorzystanie z profesjonalnej i sprawdzonej farby na pleśń i grzyb.



Nie pozostaje nam nic innego jak przedstawić farbę **PERMA-WHITE**. Dlaczego farba ta jest tak wyjątkowa?

Budowa molekularna **unikalnej żywicy** opatentowana przez producenta ZINSSERA (Rustoleum), **niskie pH** żywicy oraz użycie **specjalnych dodatków antypleśniowych** nie dopuszcza do tworzenia się pożywki dla pleśni.

Co jeszcze wyróżnia farbę Perma White?

- Farba posiada **5 letnią gwarancję odporności na pleśń i grzyby!**
- Przeznaczona jest do pomieszczeń, w których panują niekorzystne warunki np. łazienki czy kuchnie.
- Doskonale przylega do gładkich powierzchni, nie wymagając przy tym gruntowania czy szlifowania, (szkło , kafelki, plastik).
- Gruntuje i uszczelnia porowate powierzchnie.
- Powłoka farby przeciwdziała osiadaniu się kurzu i brudu.
- Posiada wodną, praktycznie bezzapachową formułę, która jest bezpieczna w użyciu.
- Występuje w dwóch opcjach wykończenia- **matowej i satynowej**.
- Farba jest biała, można ją jednak barwić na pastelowe kolory za pomocą większości wodnych barwników.
- Można ją myć i szorować podczas codziennego użytku.



Uzbrojeni w najlepszą antypleśniową i antygrzybiczną farbę dostępną na rynku zaczynamy malowanie!

Aby osiągnąć gwarantowaną przez producenta 5 letnia pleśnioodporność musimy **dwukrotnie pomalować powierzchnię** farbą PERMA WHITE. Do aplikacji pierwszej warstwy możemy dodać niewielką ilość wody (około 5%). Druga warstwa z kolei musi zostać nałożona fabryczną gęstością. Po upływie 7 dni farba utwardzi się i zapewni nam odporną na zmywanie powłokę.

Wystarczy zastosować się do instrukcji podanej przez producenta (zarówno w kwestii przygotowanie podłoża jak i samej aplikacji), by na wiele lat – a dokładnie 5 lat -zabezpieczyć pomieszczenie przed pleśnią i wilgocią!



Przed usunięciem grzyba ze ściany



Po usunięciu grzyba ze ściany

## Wnioski

W dzisiejszym podsumowaniu musimy jeszcze raz podkreślić, że grzyb w naszych domach to nie tylko problem natury estetycznej. Wpływ jaki wywiera na nasze zdrowie sprawia, że nawet najmniejsza ilość powinna być dla nas mocnym sygnałem ostrzegawczym!

Nie dajmy się zwieść, że pleśń nas nie dotyczy i że jest ona problemem tylko starych domów. Coraz częściej pojawia się w nowo oddanych inwestycjach, gdzie materiały budowlane nie zdążyły wystarczająco wyschnąć oraz ze względu na oszczędności inwestorów, którzy nie umieszczają wentylacji w każdym pokoju!

Bądźmy zatem czujni przy wyborze nowego M i szczególnie przyjrzyjmy się planom, zwracając uwagę także na drzwi i okna. Pozorne oszczędności mogą odbić się na przyszłym zdrowiu.

Dobra wentylacja i powierzchnia pokrytą doskonałą farbą na pleśń Perma White (zwłaszcza w kuchni i łazienkach), na lata ustrzeże nas przed pojawieniem się grzybów! W myśl lepiej zapobiegać niż leczyć, nie czekaj dłużej i już dziś zabezpiecz swój dom!