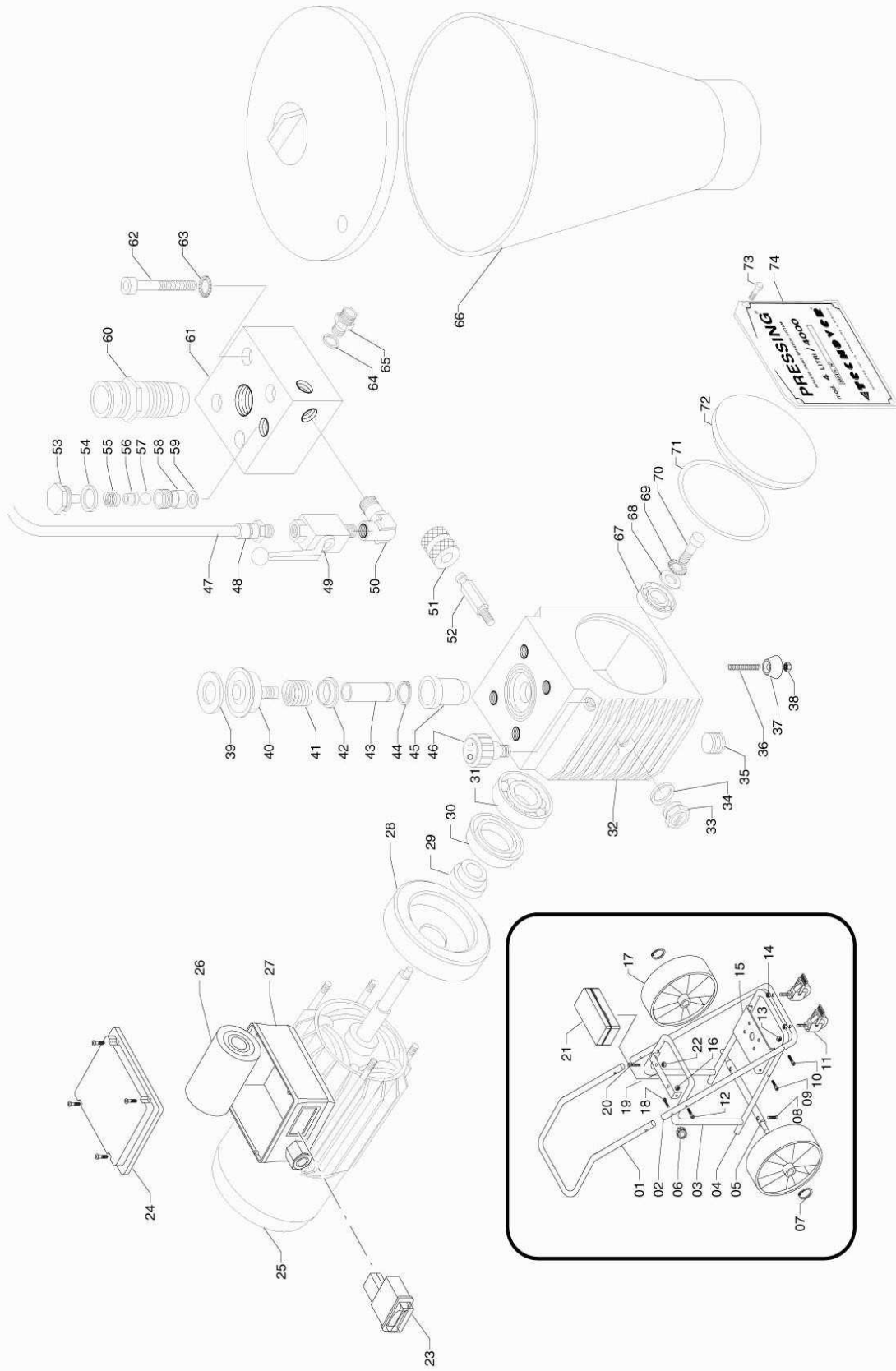


# AGREGAT MALARSKI TR 4000

POZ.	KOD	OPIS
1-22	CA10000	Wózek do agregatu
23	CA428/S4	Włącznik elektryczny
24+27	CA428BOX	Skrzynka elektryczna
25	A03105	Motor
26	A03108	Kondensator
28	A03113	Koło zamachowe
29	A03112	Przekładka
30	A03111	Ośłona olejowa
31	A03110	Łożysko
32	A03115	Obudowa olejowa
33-34	A03109	Wskaźnik poziomu oleju
35	CA4211	Wtyk dolny do korousu
36	CA10120	Śruba
37	S110730	Guma nakrętki
38	CA10070	Nakrętka motylkowa
39	A03126E	Podkładka membrany
40	A03125E	Membrana
41	A03124	Sprężyna
42	A03123	Podkładka tłoczka
43	A03122	Tłoczek
44	A04488	Seeger
45	A03120	Cylinder
46	A03114	Wtyczka olejowa
47	A3717	Rurka przelewowa do pojemnika
48	A3778	Złączka
49	CA5123	Zawór zmiany obiegu farby
50	A3779	Kolanko
51	CA4215	Pokrętło regul. Zaworu ciśnienia
52	CA4214	Zawó regulacji ciśnienia
53	CA410	Zatyczka
54	CA411	Uszczelka mosiężna zaw. wylotowego
55	CA412	Sprężyna zaowru wylotowego
56	CA413	Łożysko kuli zaworu wylotowego
57	CA414	Kulka zawru wylotowego
58	CA415	Gniazdo kulki
59	CA416	Uszczelka tefl zaworu
60	CA4217	Zwór ssący
61	A03127	Blok zaworowy
62	CA5119	Śruba bloku
63	CA4216	Pokładka śruby
64	CA423	Uszczlka
65	CA420	Złączka m ¼ na 1/4
66	A3771	Pojemnik na farbę 6L
67	A03119	Łożysko
68	A04477	Pokładka
69	A04476	Uszczelka
70	A04375	Śruba
71	A03117	O-Ring
72	A03116	Pokrywa
73	A04128	Śruba
74	A04127	Tabliczka

# AGREGAT TR 4000 – RYSUNEK ROZŁOŻENIOWY



Serie: Pressing mod. Superquattromila T TESTAROSSA **TECNOVER**